

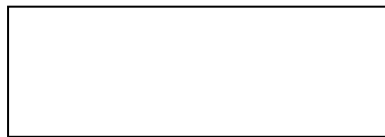
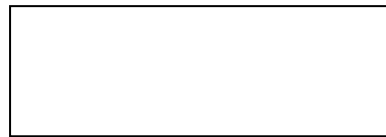
ELEMENTOS DEL PAISAJE.

Objetivo: Observar y describir paisajes de su entorno local, utilizando vocabulario geográfico adecuado.

1. Escribe bajo cada paisaje, el nombre que corresponda, de acuerdo al siguiente listado. Recuerda que cada paisaje puede tener relación con más de un paisaje.

Océano	Río	Cordillera	Desierto	Valle
Volcán	Lago	Ciudad	Camino	Pueblo
Costa				



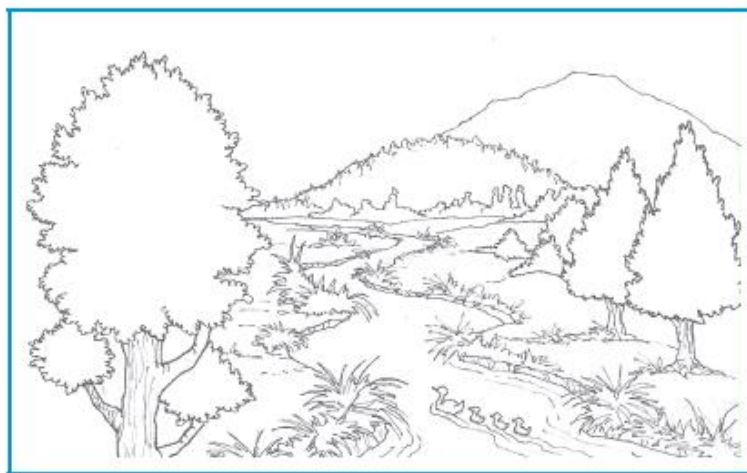
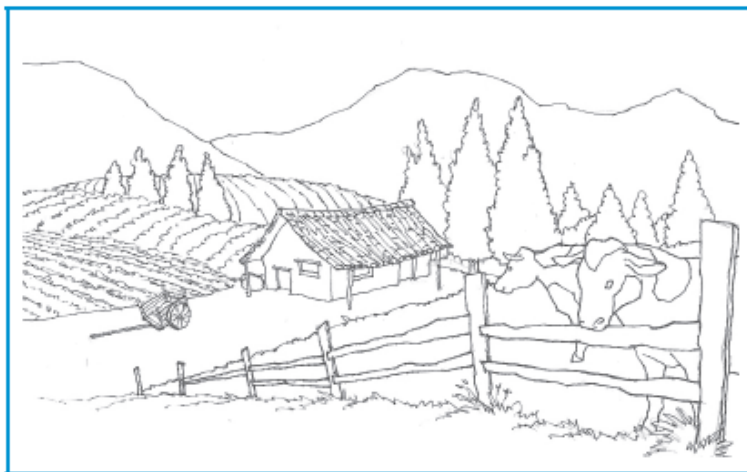


El paisaje natural

1. Lee o escucha la siguiente información.

Un **paisaje natural** es aquel donde solo existen elementos naturales; es decir, aquellos que son propios de la naturaleza.

2. Pinta el **paisaje natural**.



3. ¿Por qué descartaste el otro paisaje?

Elementos naturales del paisaje

1. Lee o escucha la siguiente información.

Los principales elementos naturales del paisaje son: **relieve**, **aguas superficiales**, **mares y océanos**, **vegetación**, **fauna** y **clima**.

2. Dibuja un ejemplo de los siguientes elementos naturales.

Elementos del relieve (Montañas, cerros, mesetas, volcanes, valles, llanuras)

Aguas superficiales (Ríos, lagos, lagunas, etc.)

Vegetación (Árboles, arbustos, hierbas, etc.)

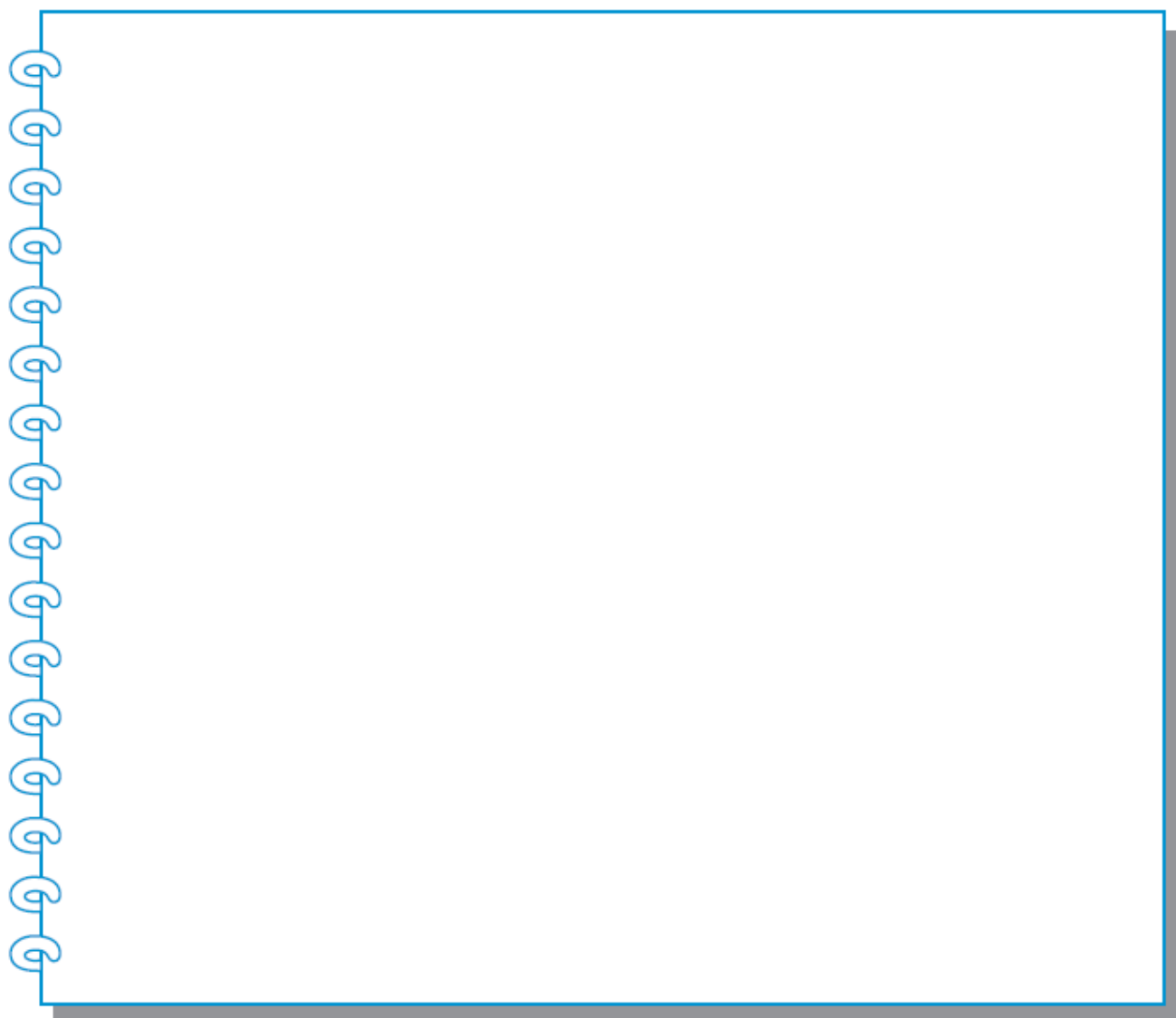
Fauna (Animales y aves)

El paisaje cultural

1. Lee la siguiente información.

Un **paisaje cultural** es aquel donde además de existir elementos naturales, hay **elementos culturales**, que son aquellos hechos o modificados por los seres humanos.

2. Piensa en un **paisaje cultural** que esté formado por elementos naturales y culturales. Dibújalo en el recuadro.



Los elementos culturales del paisaje

1. Lee la siguiente información.

Los principales **elementos culturales** del paisaje son:
población, agrupaciones de población, actividades económicas, equipamiento, transporte y comunicaciones.

2. Dibuja un ejemplo de los siguientes **elementos culturales**.

Población (Personas que habitan el lugar, pueblos, ciudades, etc.)

Actividades económicas (Agricultura, ganadería, minería, industria, etc.)

Equipamiento (Casas, escuelas, hospitales, locales comerciales, iglesias, etc.)

Transporte y comunicaciones (Caminos, carreteras, vías férreas, postes y alambrados, antenas, etc.)

Recuerda:

Para describir un paisaje debes **nombrar** y **describir** los **elementos naturales** y **culturales** que observas en él

Elementos del paisaje

Un **paisaje** es una imagen que observa una persona en un momento determinado. Está formado por elementos **naturales** como montañas y ríos, y también **humanos**, como caminos, construcciones, cultivos y fábricas.

✚ Une con una línea cada término con su respectiva definición.

Montaña ●

Calle ●

Bosque ●

Cultivo ●

● Lugar donde hay muchos árboles.

● Campo sembrado.

● Parte de la tierra que está elevada a gran altura.

● Ruta que une distintos lugares y por donde circulan muchos autos.

✚ ¿Cuáles de los siguientes elementos aparecen en este paisaje.



Bosque

Casas

Edificios

Río

Caminos

Montañas

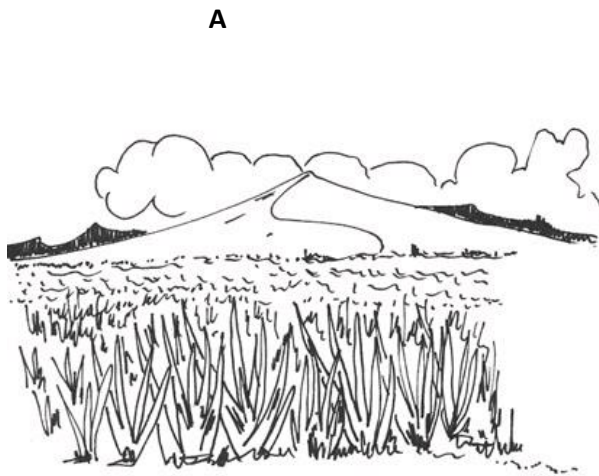
Cultivos

Cine

I Escribe V si la afirmación es verdadera y F si la afirmación es falsa.

- 1) _____ En un campo, un puente corresponde a un elemento natural del paisaje.
- 2) _____ Dos elementos naturales del paisaje son: cerro y carretera.
- 3) _____ Los elementos del paisaje se clasifican en natural y cultural.
- 4) _____ La montaña y el lago son elementos naturales del paisaje.
- 5) _____ Lo que encontramos en los paisajes es solamente natural.

II Responde.



1) ¿En qué se diferencian estos dos paisajes?

2) Has una tabla y clasifica los elementos del paisaje B