

PRUEBA DE LECTURA COMPLEMENTARIA
“LA CUNCUNA FILOMENA”
 (Gisela Hertling)

Nombre :		Fecha: Marzo
Profesoras : Carolina Trigo – Lidia Rojas Educadora diferencial : Patricia Cortés G.		Curso: 3° A- B
Puntaje ideal: 33	Puntaje obtenido:	Nota :

Objetivo: Demostrar comprensión del texto leído, “La cuncuna filomena”, en forma independiente y expresar una opinión.

I. Coloca una V si la afirmación es verdadera y una F si es falsa (7 puntos)

- 1.- _____ Cuando despertó Filomena era una mosca.
- 2.- _____ Las piernas que ahora tenía parecían zancos
- 3.- _____ Ahora que Augusta era una mariposa, pudo ponerse 6 Zapatos.
- 4.- _____ Filomena, Augusta y Rigoberto practicaron mucho el vuelo.
- 5.- _____ Los 3 amigos querían ir al sol.
- 6.- _____ Filomena era una cuncuna que usaba sombreros de colores.
- 7.- _____ Augusta y Rigoberto querían acompañar a Filomena a hablar con el sol.

II. ENCIERRE EN UN CÍRCULO LA LETRA DE LA ALTERNATIVA CORRECTA (1 C/U- 11 TOTAL)

1. El personaje principal de este libro es:



A) Augusta



B) Filomena



C) Rigoberto

2. ¿Qué solía pensar la cuncuna Filomena?

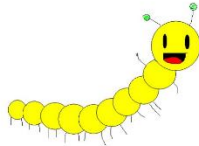


- a) El sol se sentía solo. b) La luna se sentía sola c) El sol tenía muchos amigos.

3. ¿Cómo se llamaba la canción que cantaba Augusta?



- A) Una mariposa que usaba zapatos. b) Una cuncuna que se convierte en mariposa.



- C) una concuna amarilla

4. Rigoberto retaba a su hermana porque:



- a) Filomena era floja. b) Filomena era mal hermana.



- c) Filomena no comía y se dedicaba a mirar el cielo

5. ¿Por qué Filomena y su hermano sintieron frío y sueño?



a) Porque llegó una epidemia.

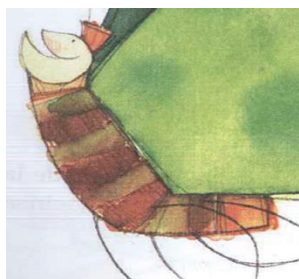


b) Porque pronto se convertirían en mariposas.



c) Porque había llegado el invierno.

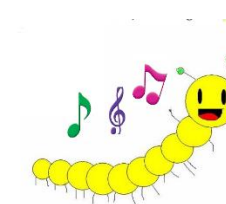
6. ¿Con quién soñó Filomena cuando se durmió?



a) Rigoberto



b) El sol y la luna



c) La canción de Augusta

7. ¿En qué lugar vivía la cuncuna Filomena?



a) En un hongo.

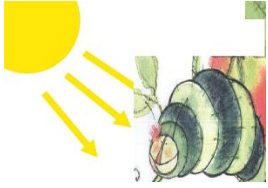


b) En un bosque de alerce



c) En una plantación de tomates

8. Filomena creía que ella y el sol eran parecidos porque...



a) Daban luz

b) No tenían amigos

c) Cantaban todo el día

9. Filomena envidiaba a la luna porque...



a) Estaba acompañada de estrellas



b) Estaba acompañada del sol



c) Estaba acompañada de Augusta

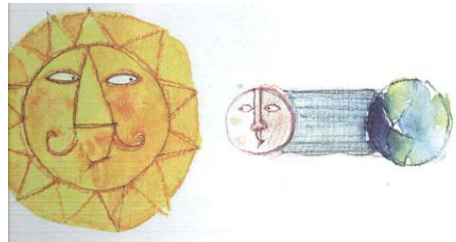


10. ¿Quién les explicó lo que era un eclipse?

a) El viejo alerce

b) Augusta

c) Rigoberto



11. Según el texto, ¿Qué es un eclipse?

a) Una sombra abrazadora del sol

b) Cuando la luna cubre el sol y la tierra se oscurece por unos instantes.

c) Cuando Filomena se acercó al sol a preguntarle si se sentía solo.



III. UNE CON UNA LINEA LA ORACIÓN CON CADA IMAGEN (1 c/u - 5 total)

<p>a) Cuando despertó era una</p>	 <p>Rigoberto</p>
<p>b) Ahora que Augusta era una mariposa, pudo ponerse 6</p>	
<p>c) Filomena, Augusta practicaron mucho el vuelo en conjunto con ...</p>	
<p>d) Las 3 mariposas empezaron su viaje en lo alto de un</p>	
<p>e) Filomena quería llegar al sol</p>	



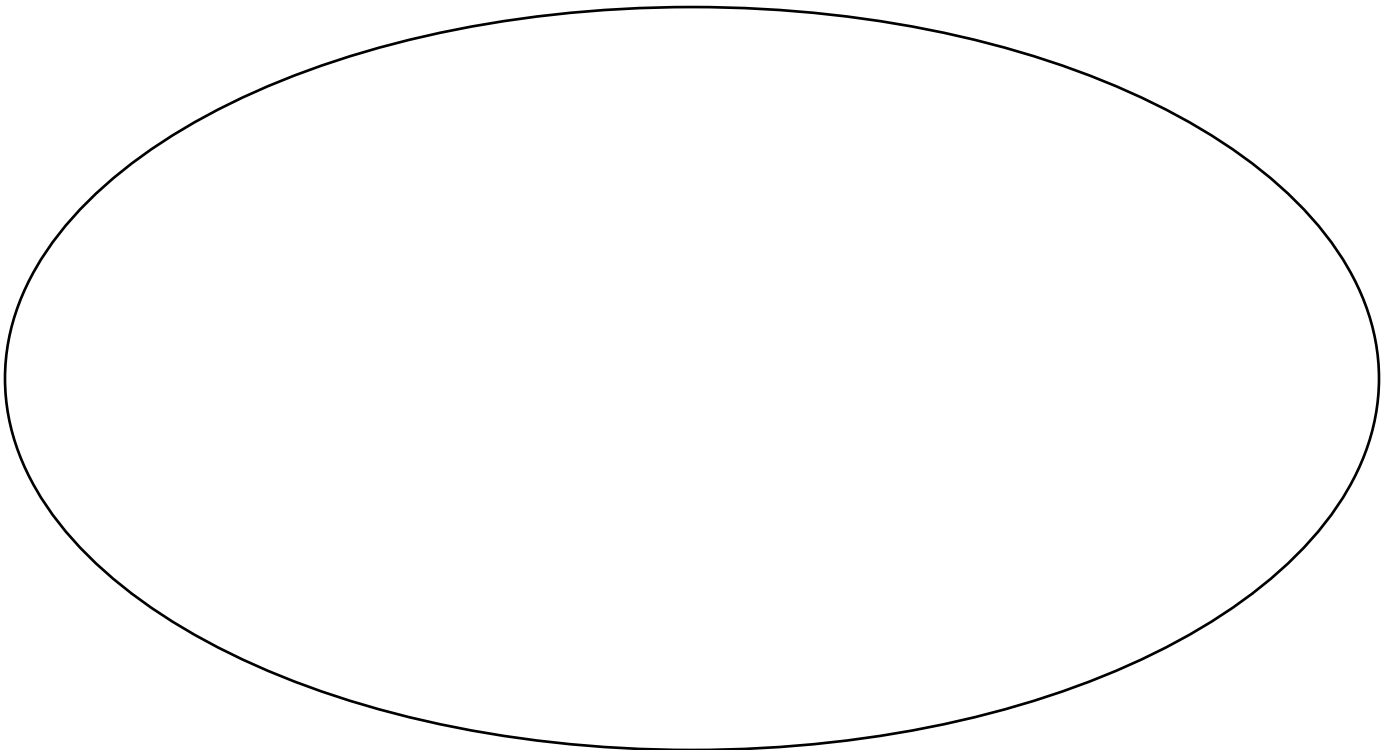
IV. RESPONDE LAS SIGUIENTES PREGUNTAS Y CON BUENA LETRA (7 PUNTOS TOTAL)

a) Augusta, tenía una colección de zapatos que no podía usar, ¿Por qué? (2puntos)

b) ¿Por qué Augusta era tan especial? (2 puntos)

c) ¿Por qué es importante tener amigos? Fundamenta (3puntos)
Es importante

VI. DIBUJA Y PINTA LA ESCENA O PERSONAJE QUE MÁS TE GUSTO DEL LIBRO "LA CUNCUNA FILOMENA" (3 PUNTOS)



¡REVISÁ TU PRUEBA ANTES DE ENTREGAR!