

“EVALUACIÓN PROGRESIVA DE CIENCIAS NATURALES”

ALUMNO(A)	N° de LISTA	Nota:
ASIGNATURA: Ciencias Naturales		
PROFESOR (A): María Angélica Cisternas – Violeta Vega Godoy		
CURSO: 1°A y 1°B	FECHA: 14 de julio	
PUNTAJE TOTAL: 45 pts.	PUNTAJE OBTENIDO:	
PORCENTAJE DE EXIGENCIA 60% PUNTAJE MINIMO PARA LA NOTA 4.0: 27 puntos		
<p>Objetivos de Aprendizaje priorizados:</p> <p>(OA 1) Reconocer y observar, por medio de la exploración, que los seres vivos crecen, responden a estímulos del medio, se reproducen y necesitan agua, alimento y aire para vivir, comparándolos con las cosas no vivas.</p> <p>(OA 6) Identificar y describir la ubicación y la función de los sentidos proponiendo medidas para protegerlos y para prevenir situaciones de riesgo.</p> <p>(OA 7) Describir, dar ejemplos y practicar hábitos de vida saludable para mantener el cuerpo sano y prevenir enfermedades (actividad física, aseo del cuerpo, lavado de alimentos y alimentación saludable, entre otros).</p>		

I. Marca con una X la respuesta correcta. (1 pto. c/u, 40 puntos en total)

1. La siguiente imagen muestra una niña que está percibiendo un estímulo con uno de sus órganos de los sentidos ¿Cuál es el estímulo que percibe?



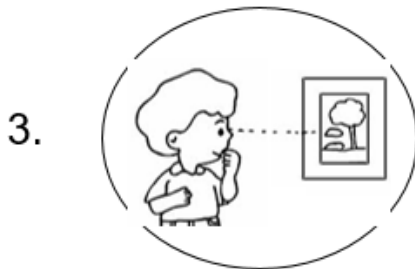
- A) olor
- B) color
- C) sabor

2. ¿Qué órgano de los sentidos utiliza la niña?



- A) nariz
- B) boca
- C) oreja

¿Cuál es el sentido que utilizan los niños en cada caso? Une con una línea.



GUSTO



TACTO



VISTA

6. Paz y Miguel realizaron la siguiente actividad:

Paz le cubrió los ojos a Miguel con un pañuelo limpio. Luego, le acercó varias frutas a la nariz y Miguel tenía que descubrir cuáles eran esas frutas.



¿Qué función cumple la nariz de Miguel, para descubrir las frutas?

- A) Percibe la forma de las frutas.
- B) Percibe el aroma de las frutas.
- C) Percibe la textura de las frutas.

7. Observa las siguientes imágenes:



¿Cuál de las siguientes opciones explica correctamente por qué en la situación 1 es más seguro para el niño cruzar la calle?

- A) Porque en la situación 1 el niño tiene las manos vacías.
- B) Porque en la situación 1 el niño puede cruzar más rápido la calle.
- C) Porque en la situación 1 el niño puede ver y escuchar lo que sucede a su alrededor.

8. ¿Cuál de las siguientes acciones nos ayudan a cuidar nuestros órganos de los sentidos?



A)

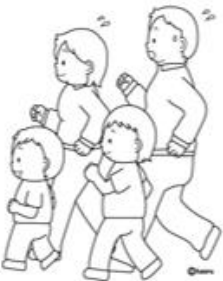


B)



C)

9. ¿Qué actividad no le permite al ser humano mantener el cuerpo saludable?



A)



B)



C)

10. ¿Cuál de estos productos se debe utilizar para lavar las manos antes de cocinar?



A)



B)



C)

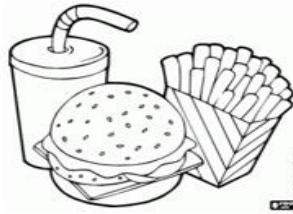
11. ¿Qué acción se debe realizar para consumir una manzana sin enfermarse?

- A) Amarrarse el pelo antes de comer la manzana.
- B) Cepillarse los dientes antes de comer la manzana.
- C) Lavarse las manos y la manzana antes de comérsela.

12. A José un alumno del colegio le recomendaron alimentarse de una forma más saludable. ¿Cuál de las siguientes opciones es la que debe consumir?



A)

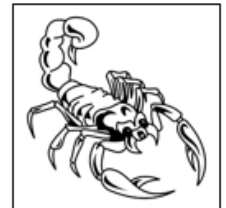
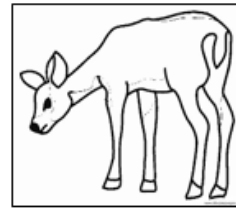
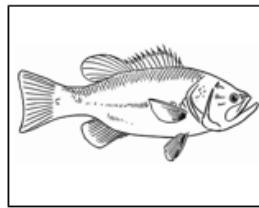


B)



C)

¿Cuál es el mejor lugar para vivir? Une con una línea.

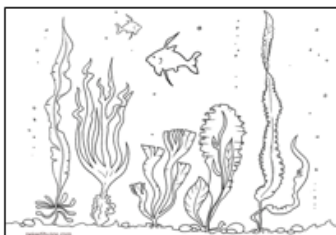


Fondo del mar

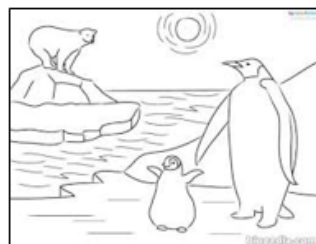
Antártica

Desierto

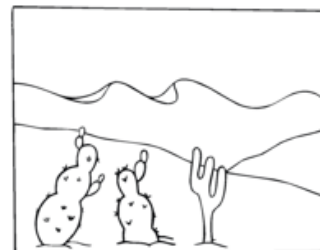
Bosque



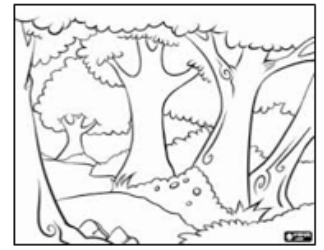
13)



14)



15)

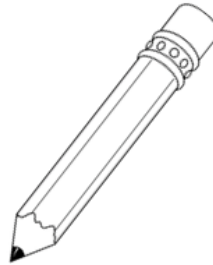


16)

17. ¿En cuál de las siguientes imágenes se puede observar materia inerte?



A)

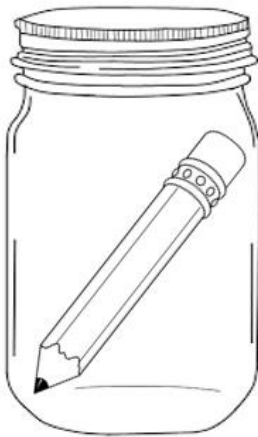


B)

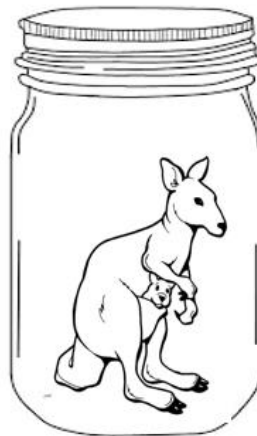


C)

18. ¿Quién **NO** puede permanecer largo tiempo dentro de un espacio totalmente cerrado?



A)



B)



C)

19. ¿Qué característica o necesidad de los seres vivos se puede identificar a partir de la imagen?

a) Reproducirse

b) Alimentarse

c) Crecer

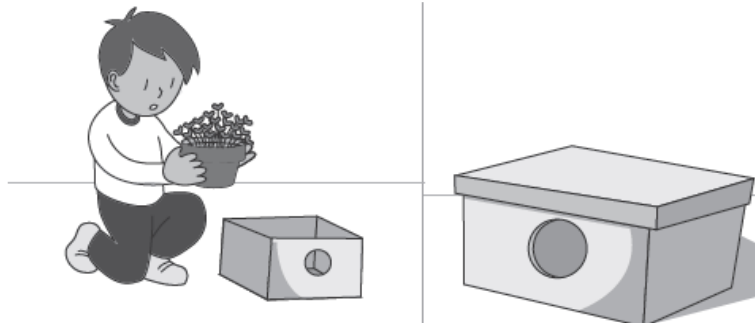


1 año _____



5 años

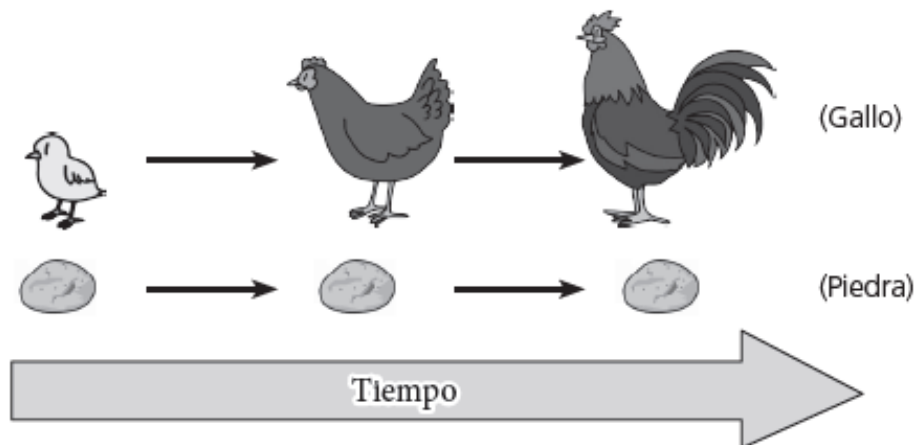
20. Analiza la siguiente situación: Claudio ubicó una planta al interior de una caja de zapatos que tenía un agujero por donde entraba la luz proveniente del sol.



Si durante dos semanas mantiene húmeda la tierra de la maceta, ¿Qué ocurrirá con la planta?

- A) La planta morirá.
- B) La planta crecerá hacia abajo.
- C) La planta se inclinará hacia el agujero.

21. Observa las siguientes imágenes:

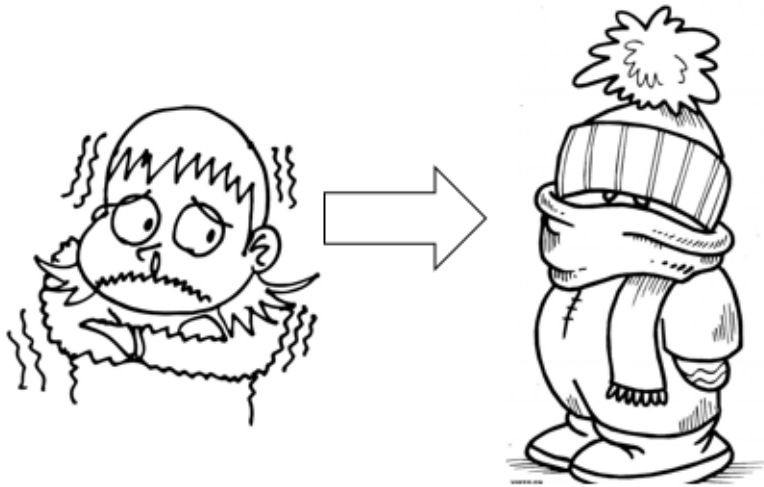


¿Qué característica de los seres vivos, representada en la imagen, permite diferenciar lo que sucede con el gallo y la piedra a través del tiempo?

- A) Los seres vivos se reproducen.
- B) Los seres vivos crecen y se desarrollan.
- C) Los seres vivos responden a estímulos del ambiente.

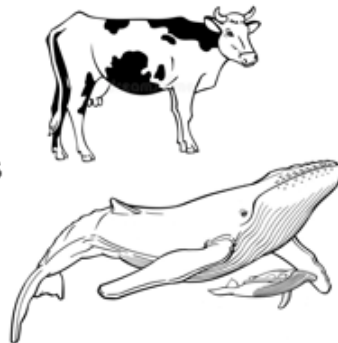
22. ¿Qué característica del ser humano se observa en la imagen?

- a) Responde a estímulos.
- b) Se alimenta.
- c) Toma agua.



23. ¿Qué tienen en común estos animales?

- a) Nacen por huevos
- b) Nacen por crías vivas
- c) Viven en el mar



24. ¿Qué tipo de animal es el león según la forma de sus dientes?

- a) carnívoro
- b) herbívoro
- c) omnívoro



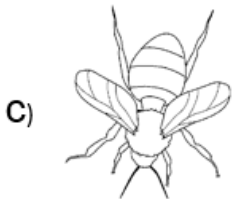
25. ¿Qué utiliza una mariposa para desplazarse?

a) aletas

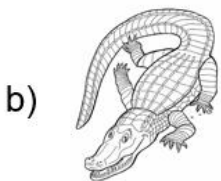
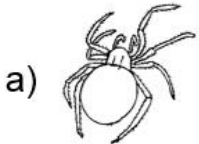
b) patas

c) alas

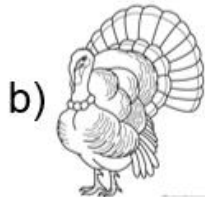
26. ¿Cuál de estos animales es el más alto?



27. ¿Qué animal tiene su cuerpo cubierto de escamas?



28. ¿Cuál de estos animales se desplaza con aletas?



29. ¿Cuál es el hábitat de un gorrión?

- A) aéreo- terrestre
- B) acuático- terrestre
- C) acuático

30. Los animales que se alimentan solamente de hierbas y plantas se denominan:

- A) omnívoros
- B) carnívoros
- C) herbívoros

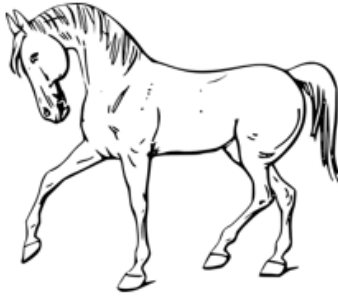
31. ¿Qué beneficios traerá para las aves la acción de plantar un árbol?

- A) refugio (lugar donde vivir)
- B) sombra para los días fríos
- c) ningún beneficio

32. ¿Cuál de los siguientes animales está cubierto de pelos?



A)



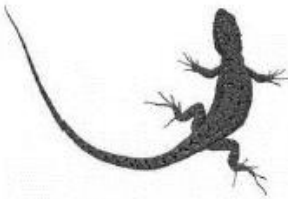
B)



C)

33. ¿Cuál de los siguientes animales tiene pelos como cubierta corporal?

A)



B)



C)



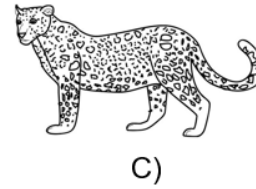
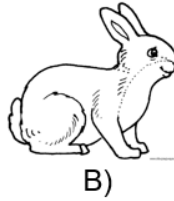
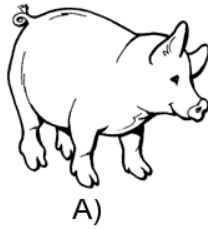
34. Magdalena tiene una mascota que se desplaza con sus aletas. ¿Cuál podría ser la mascota?

A) Conejo.

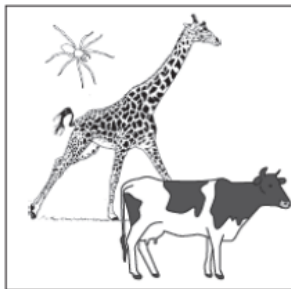
B) Tortuga de tierra.

C) Pez.

35. ¿Cuál de estos animales es el más pequeño?



36. José formó tres grupos de animales según su forma de desplazamiento. Ahora quiere incluir un nuevo animal, el pingüino, ¿en qué grupo debería ubicarlo?



A)

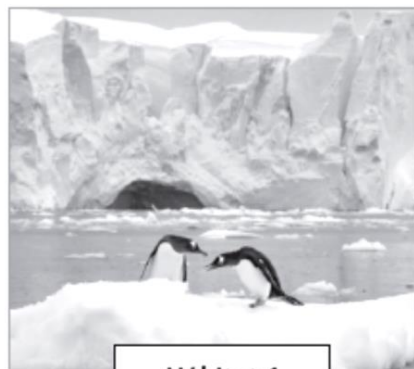


B)



C)

37. Observa los hábitats de los animales de las imágenes:



Hábitat 1



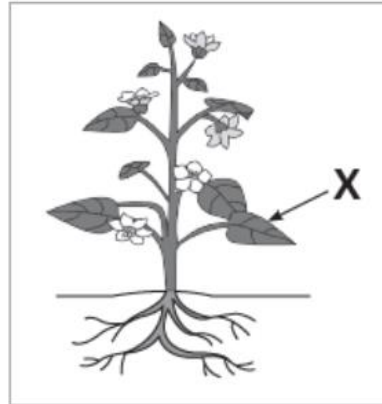
Hábitat 2

¿En cuál de las siguientes es VERDADERA?

- A) El hábitat 1 es más frío que el hábitat 2.
- B) El hábitat 1 es más seco que el hábitat 2.
- C) El hábitat 1 es más iluminado que el hábitat 2.

38. Observa la planta de la imagen.

¿Qué estructura de la planta está señalada con la X?

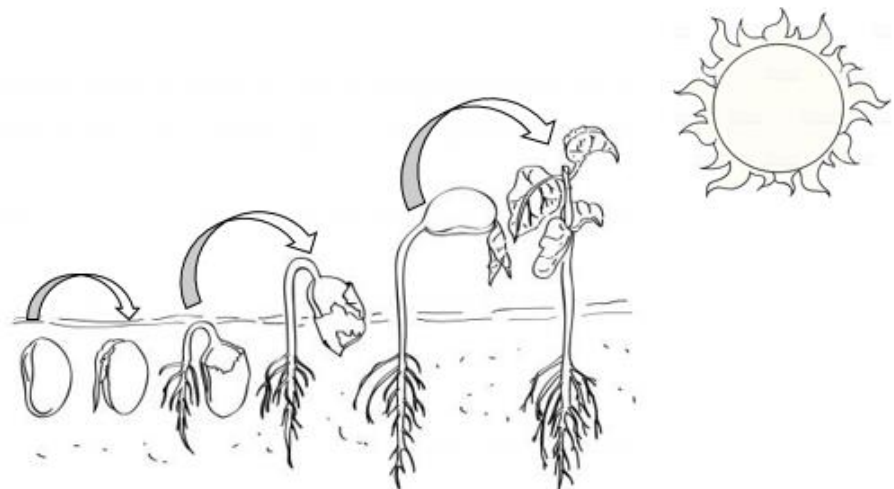


- A) Raíz.
- B) Hoja.
- C) Tallo.

39. ¿Qué parte de la planta absorbe agua y sales minerales desde el suelo?

- A) Raíz.
- B) Hoja.
- C) Tallo.

40. Según la imagen ¿Qué alternativa no es correcta?



- A) Las plantas crecen.
- B) Las plantas responden a estímulos.
- C) Las plantas se desplazan.

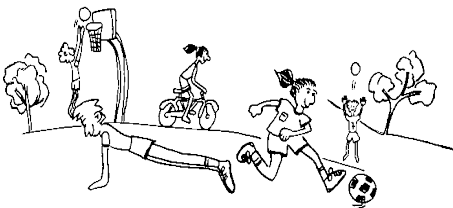
41) Pedro y Cristóbal depositaron una semilla en la tierra. ¿Qué es lo primero que vieron al cabo de unos días?

- A) La raíz de la planta.
- B) El tallo de la planta.
- C) La flor de la planta.



42)

Una correcta conclusión de lo que sucede en la imagen es que:



- A) hay que cortar los árboles, no importa lo que pase con ellos.
- B) cada vez que cortamos un árbol debemos plantar otro.
- C) podemos cortar todos los árboles, pues hay muchos.

43) ¿Qué actividades físicas ayudan al ser humano a mantenerse sano?



A)

B)



C)

44) ¿Qué acción favorece el cuidado de la naturaleza?



A)



B)

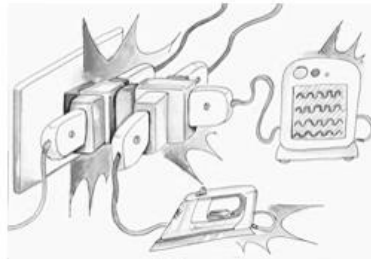


C)

45. ¿Qué acción puedes realizar en tu casa para contribuir con el cuidado del medio ambiente?



A)



B)



C)



EVALUACIÓN PROGRESIVA DE CIENCIAS NATURALES 1ro básico

HOJA DE RESPUESTAS		
Nombre: _____	Curso: _____	Nota: _____
Puntaje máximo: 45 Puntaje obtenido _____ Fecha: _____		

I. Selección Múltiple (45 pts.):

Instrucciones: Traspasa tus repuestas a esta hoja, marcando con una X.

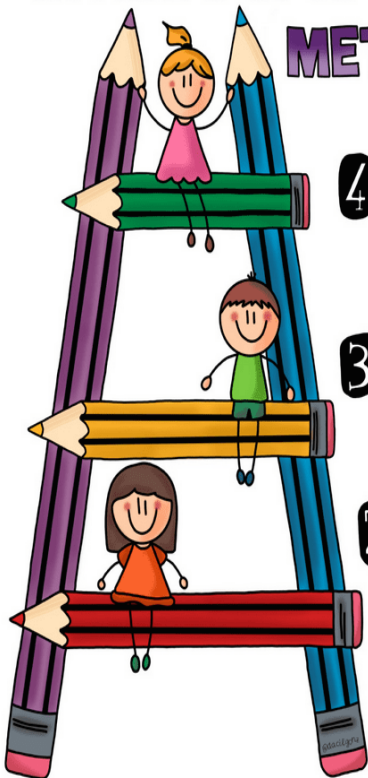
	A	B	C
1			
2			
3			
4			
5			
6			
7			
8			
9			
10			
11			
12			
13			
14			
15			
16			
17			
18			
19			
20			
21			
22			

	A	B	C
23			
24			
25			
26			
27			
28			
29			
30			
31			
32			
33			
34			
35			
36			
37			
38			
39			
40			
41			
42			
43			
44			
45			



ESTUDIANTE: Al finalizar esta evaluación, contesta junto a un adulto la escalera de la Metacognición.

Escalera de la METACOGNICIÓN



4 ¿En qué otras ocasiones puedo usarlo?



3 ¿Para qué me ha servido?



2 ¿Cómo lo he aprendido?



1 ¿Qué he aprendido?