



Evaluación de Proceso - Artes

ALUMNO(A)	N° de LISTA	Nota:
ASIGNATURA: Artes Visuales		
PROFESOR (A): Rita Vega Ch		
CURSO: 5° Básico A-B	FECHA:	
PUNTAJE TOTAL: 36 PUNTOS	PUNTAJE OBTENIDO:	
PORCENTAJE DE EXIGENCIA 60%	PUNTAJE MINIMO PARA LA	
NOTA 4.1: 22 PUNTOS		

Objetivos de Aprendizaje y/o aprendizaje esperado:

OA 1 Crear trabajos de arte y diseños a partir de sus propias ideas y de la observación del: entorno cultural: Chile, su paisaje y sus costumbres en el pasado y en el presente; entorno artístico: impresionismo y postimpresionismo; diseño en Chile, Latinoamérica y del resto del mundo. Habilidad: Valorar la importancia de la naturaleza en la vida de las personas

Observa la siguiente imagen y responde:



1.- ¿Qué tipo de paisaje puedes observar?

- A. Naturaleza
- B. Desierto
- C. Mar
- D. Ciudad

2.- ¿Qué colores predominan en la obra observada?

- A. Rojos
- B. Amarillos
- C. Verdes
- D. B y C son correctas

3.- ¿Qué sentimientos provoca la pintura observada?

- A. Tristeza
- B. Alegría
- C. Tranquilidad
- D. Enojo

4.- “Son parejas de colores compuestas por los colores primarios y secundarios opuestos en el círculo cromático; si se mezclan entre sí, se obtiene el negro óptico o marrón”.La definición anterior corresponde a:

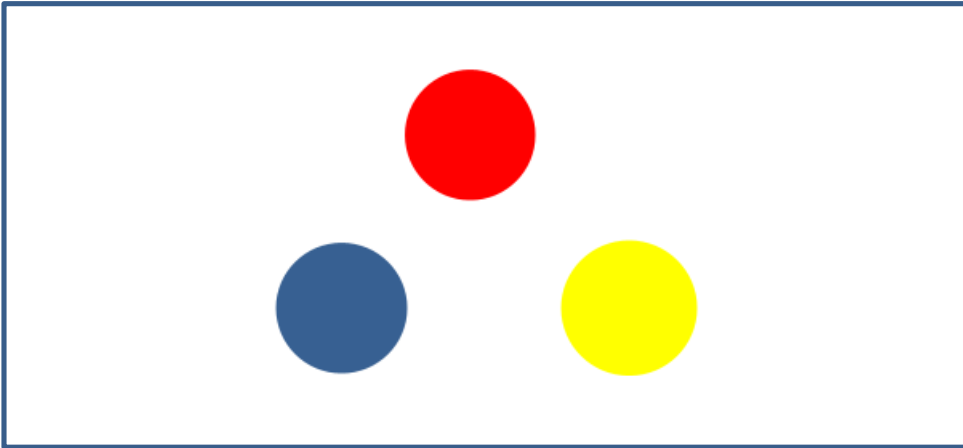
- A. Colores primarios
- B. Colores complementarios
- C. Colores secundarios
- D. Todas son correctas

5.- “rojo con verde, azul con naranja y amarillo con violeta” Las parejas de colores mencionados corresponden a:

- A. Colores primarios
- B. Colores complementarios

C. Colores secundarios

D. Solo B y C.

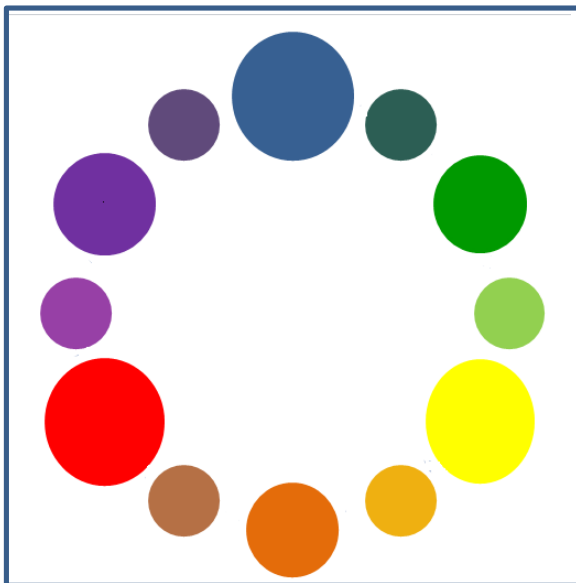


6.- Los colores anteriores corresponden a :

A. Primarios

B. Secundarios

C. Terciarios

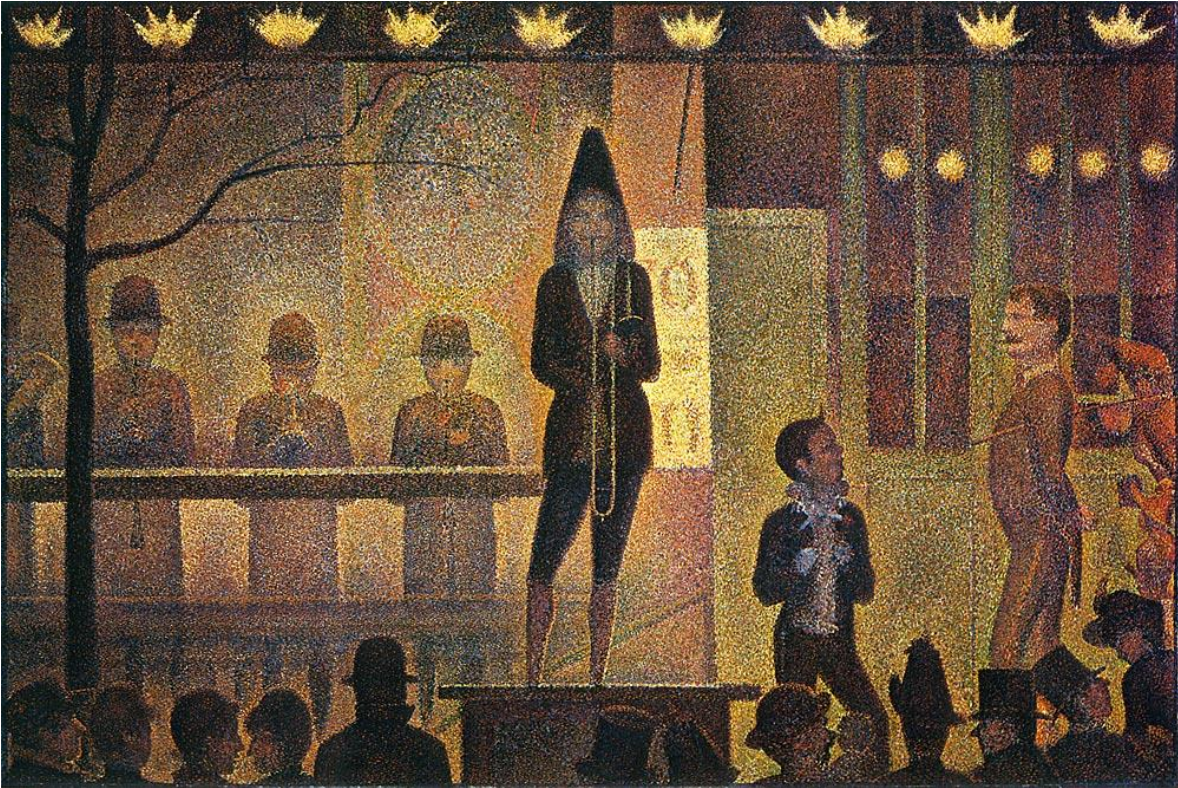


7.- Los colores anteriores corresponden a :

A. Primarios

B. Secundarios

C. Terciarios



Georges Seurat en commons Wikimedia.org (The Yorck Project)

8.- La siguiente imagen presenta la técnica del:

- A. Puntillismo
- B. Oscurantismo
- C. Colores mezclados

9.- “Son las formas cuyos contornos son indefinidos y se tienden a integrar al fondo en las pinturas”. La definición anterior corresponde a:

- A. Formas cerradas
- B. Formas abiertas
- C. Formas combinadas

10- “Son las formas cuyos contornos están claramente definidos y delimitados en las pinturas” La definición anterior corresponde a:

- A. Formas cerradas
- B. Formas abiertas
- C. Formas combinadas

Observa la siguiente imágenes y responde la pregunta N°11



Naturaleza muerta con frutas ,de Auguste Renoir
Óleo sobre tela

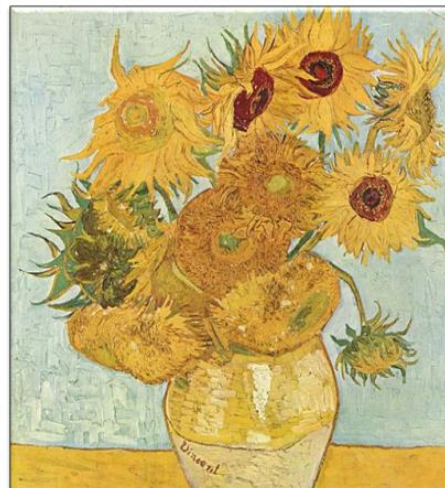
11.- ¿Por qué a este tipo de pintura se le llama naturaleza muerta?

- A. Es una obra de arte que representa animales, flores y otros objetos, que pueden ser naturales (frutas, comida, plantas, rocas o conchas) o hechos por el hombre (utensilios de cocina, de mesa o de casa, antigüedades, libros, joyas, monedas, pipas, etc.) en un espacio determinado.
- B. Este procedimiento consiste en poner puntos de colores puros en vez de pinceladas sobre la tela

Observa la siguiente imagen y responde la pregunta N°12



Granadas, de Juan Francisco González
Óleo sobre tela



12.- ¿Cuál pintor utiliza formas abiertas y cuál formas cerradas?

- A. Juan Francisco González, formas cerradas; Vincent van Gogh, formas abiertas
- B. Juan Francisco González, formas abiertas; Vincent van Gogh, formas cerradas

Lee el siguiente texto, observa las imágenes y responde las preguntas N°13, 14 y 15 a continuación:

Édouard Manet

Pintor, padre del Impresionismo, nace en 1832 y muere en 1883.

En muchas de sus obras observamos una pincelada suelta.

En gran parte de sus pinturas, el tema es la figura humana.

Manet iniciaba los bocetos con modelos que posaban en su estudio y los terminaba al aire libre.



Puerta Estación de San Lázaro

13.- Se dice que el autor Édouard Manet es padre del:

- A. Postimpresionismo
- B. Impresionismo
- C. Ambos

14.- ¿Cuál es la característica de sus obras?

- A. Pinta la figura humana e utiliza la técnica del puntillismo
- B. Utiliza la técnica de pincelada suelta, pintaba generalmente humanos

15.- ¿Cuál podría ser un tema para la obra anterior?

- A. La mujer y su hermana
- B. Las mujeres en la estación de buses
- C. Una mujer y una niña en la estación de ferrocarril

Características del Postimpresionismo

- En el Postimpresionismo se enmarca un grupo de pintores con diversos estilos e ideas.
- El Impresionismo fue el punto de partida para estos artistas.
- No solo pintaron lo que observaban, sino también lo que sentían.
- Experimentaron con nuevos temas y nuevas técnicas.
- Los planteamientos en torno a la pintura de este grupo serán la puerta para el arte del siglo XX.

16.- ¿Los artistas del posimpresionismo pasaron solo por esta etapa?

- A. Sí, esta fue su única etapa
- B. No, antes pasaron por el impresionismo

17.- ¿Qué característica tenían los artistas del post modernismo?

- A. Pintaban solo lo concreto y lo que observaban
- B. Pintaban lo que sentían
- C. A y B son correctas

18.- Los autores de las pinturas post modernistas se caracterizaban por:

- A. Usar estilos del modernismo
- B. Usar nuevos estilos e ideas
- C. No innovaron en los temas a pintar



***“Recuerda poner tu nombre en tu prueba y encierra con un círculo tu curso
Así obtendrás un punto base en tu evaluación”***

QUEDATE EN CASA Y PON TODO EN LAS MANOS DE DIOS