

3.- ¿Cuánta basura podemos reducir al poner en práctica los consejos?

- A. En un año podemos reducir 1345 kwh
- B. Podemos reducir 255 kg de basura
- C. Podemos salvar 1 o más árboles.

4.- ¿A qué nos invita la infografía?

- A. A cuidar nuestro medioambiente
- B. A comprar cosas reutilizadas
- C. A reciclar y bajar el consumo de agua y electricidad.

5.- ¿Cuál de las siguientes aseveraciones es falsa que aparecen en la infografía?

- A. Desconecta y apaga
- B. Sólo usa termos
- C. Reutiliza bolsas plásticas

Lee el siguiente texto y responde las preguntas:

El Land Art o Earth Art es una corriente del arte contemporáneo en la que se crean obras en plena naturaleza utilizando (casi siempre) los materiales que encontramos en ella: palos, piedras, hielo... En este híbrido entre arquitectura de paisaje y escultura, el paisaje y la obra de arte están estrechamente enlazados.

Las obras de este tipo están expuestas a los cambios y la erosión del entorno natural en el que se encuentran por lo que algunas han desaparecido, de ahí que la fotografía o las grabaciones del proceso y de la obra terminada sean muy importantes.

Las primeras obras se realizaron en desiertos de Estados Unidos a finales de los años sesenta, pero la obra que más popularidad ha tenido es, probablemente la Spiral Jetty creada en abril de 1970 en Utah por Robert Smithson. En esta obra, el artista trabajó con rocas, tierra y algas para formar una larga espiral que sobresale de la tierra adentrándose en el Gran Lago Salado. Muchas obras de esta corriente artística han necesitado máquinas industriales por el peso de los materiales para ser construidas.

6.- ¿Qué materiales se utilizan para el land art?

- A. Pinturas de colores claros y oscuros
- B. Solamente madera
- C. Elementos de la naturaleza

7.- ¿Dónde se realizaron las primeras obras de land arte?

- A. En España
- B. En Italia
- C. En Estados Unidos

8.- ¿Qué han necesitado utilizar para trasladar el material de este tipo de arte?

- A. Muchas personas
- B. Un par de maquinaria pesada
- C. Solo un bolso

9.- ¿Por qué son importantes las fotografías de las obras terminadas?

- A. Porque se pueden guardar de recuerdo
- B. Porque las obras al estar en la naturaleza desaparecen por la erosión del entorno
- C. Porque sirve de evidencias.

10.- “En esta obra, el artista trabajó con rocas, tierra y algas para formar una larga espiral que sobresale de la tierra adentrándose en el Gran Lago Salado” La definición anterior a qué obra pertenece:

- A. Una obra land art creada en 1870
- B. Spiral Jetty
- C. A y B son correctas

Land art: artistas representativos

Por Eduardo Velazco -4 septiembre, 2008

FacebookTwitterPinterestMeneameEmailWhatsAppTelegramCompartir0

Five Paths. 2002. Richard Long.

Five Paths. 2002. Robert Long.



Desde que a finales de los años sesenta algunos artistas norteamericanos como Robert Smithson, Robert Morris y Michael Heizer, decidieran realizar obras fuera del entorno urbano, en plena naturaleza, han sido y son muchos los autores, incluso en la actualidad, los que deciden realizar sus trabajos integrándolos en el paisaje natural.

Destacan el artista Christo Javacheff junto a su pareja Jeanne-Claude, conocidos por sus polémicas intervenciones artísticas, de grandes dimensiones, que normalmente consisten en envolver edificios, o en situar lonas en lugares estratégicos.

Richard Long es otro de los artistas que destaca en el Land Art, un autor británico que trabaja con materiales tomados de la propia naturaleza, como piedras, algas...

Otros autores que destacan en el campo del Land Art, son: James Turrell, Dennis Oppenheim, y Walter de Maria, entre otros.

11.- ¿cuál de las siguientes características es propia del land art?

- A. Utilizan solo colores fuertes
- B. Solo ocupan la técnica de puntillismo
- C. Utilizan elementos de la naturaleza como piedras, madera, entre otros.

12.- ¿Qué artistas destacan en esta corriente según el texto?

- A. Robert Smithson, Robert Morris y Michael Heizer
- B. Christo Javacheff junto a su pareja Jeanne-Claude
- C. A y B son correctas

13. ¿En qué lugares decidieron realizar obras?

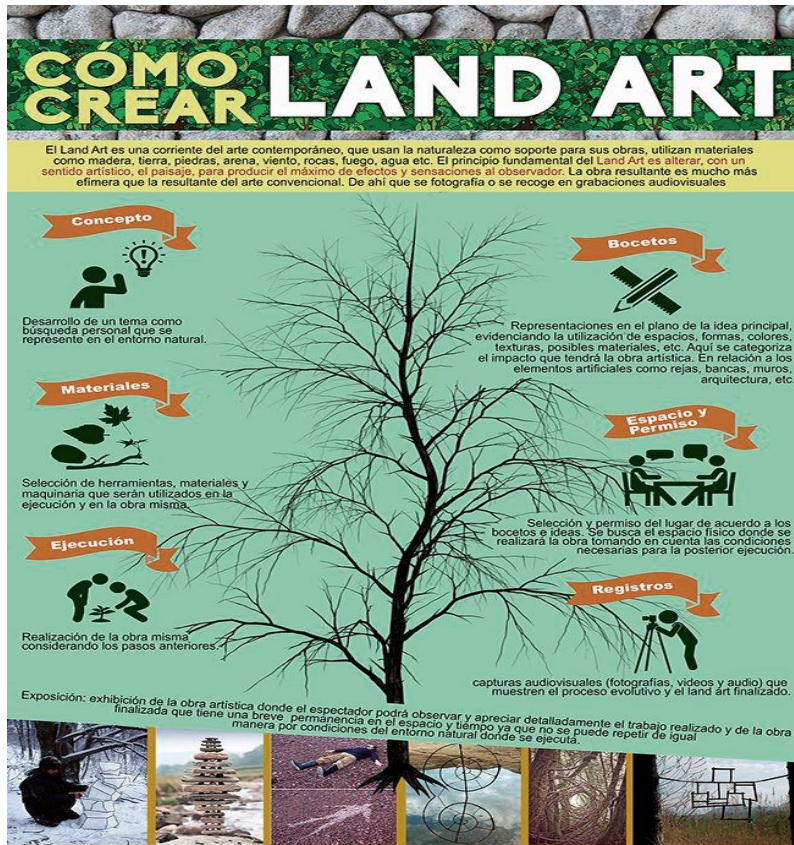
- A. En los sectores rurales
- B. En los sectores urbanos
- C. En plena carretera

14.- “Polémicas intervenciones artísticas, de grandes dimensiones, que normalmente consisten en envolver edificios, o en situar lonas en lugares estratégicos” La definición anterior corresponde al trabajo de los artistas:

- A. Robert Smithson, Robert Morris y Michael Heizer
- B. James Turrell, Dennis Oppenheim, y Walter de Maria, entre otros.
- C. Christo Javacheff junto a su pareja Jeanne-Claude

15.- Autor británico que trabaja con materiales tomados de la propia naturaleza, como piedras, algas, se refiere a:

- A. Richard Long
- B. James Turrell
- C. Michael Heizer



16.- ¿Qué significa land art?

- A. Arte de la Tierra
- B. Arte de Piedras
- C. Arte de rocas

17.- ¿Para qué es usada la naturaleza en el land art?

- A. Como tema central
- B. Como soporte para la obra de arte
- C. Para registrar audiovisualmente el trabajo

18.- “Alterar con un sentido artístico un paisaje para producir el máximo de sensaciones al observador” La definición anterior corresponde a:

- A. Land Art
- B. Arte moderno en la naturaleza
- C. Arte en la zona rural

19.- Conceptos, materiales, espacio, permisos, ejecución son los pasos para:

- A. Desarrollar cualquier obra de arte
- B. Pintar en las paredes de las casas particulares
- C. Realizar obras del Land art

20.- “Exhibición de la obra ya finalizada” El concepto anterior corresponde a:

- A. Bocetos
- B. Registros
- C. Exposición



***“Recuerda poner tu nombre en la prueba y encierra con un círculo tu curso
Así obtendrás un punto base en tu evaluación”***

QUEDATE EN CASA Y PON TODO EN LAS MANOS DE DIOS