



Educadora Diferencial: Javiera Sarracina Araya (PIE)

EVALUACIÓN DIFERENCIADA CIENCIAS NATURALES

3°A-B

NOMBRE:
ASIGNATURA: Ciencias Naturales
EDUCADORA DIFERENCIAL: Javiera Sarracina Araya
PUNTAJE TOTAL: 30
PORECENTAJE DE EXIGENCIA: 60% Puntaje mínimo para 4,0:
<ul style="list-style-type: none"><li>• Describir la importancia de las plantas para los seres vivos, el ser humano y el medioambiente (por ejemplo: alimentación, aire para respirar, productos derivados, ornamentación, uso medicinal), proponiendo y comunicando medidas de cuidado.</li><li>• Observar y describir, por medio de la investigación experimental, las necesidades de las plantas y su relación con la raíz, el tallo y las hojas.</li><li>• Explicar la importancia de usar adecuadamente los recursos, proponiendo acciones y construyendo instrumentos tecnológicos para reutilizarlos, reducirlos y reciclarlos en la casa y en la escuela.</li></ul>

**Instrucciones generales:**

- ✓ Escucha con atención las siguientes preguntas y marca la alternativa que consideres correcta.
- ✓ Recuerda tener a mano lápiz y goma.
- ✓ Cada respuesta vale 2 puntos.

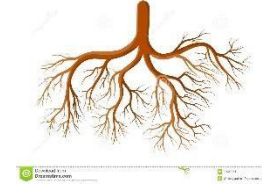
¡Confía en ti!



Educadora Diferencial: Javiera Sarracina Araya (PIE)

1.- ¿Cuál es la parte de la planta cuya función es de fijarla a la tierra y por donde recibe el agua y las sales minerales?

- A) Raíz.
- B) Hojas.
- C) Tallo.



2.- ¿Qué parte de la planta cumple con las funciones de respirar, transpirar y realizar la fotosíntesis?

- A) Tallo.
- B) Raíz.
- C) Hojas.



3.- Observando las siguientes imágenes, la definición "crece por encima del suelo y suele dividirse en ramas, sirviendo para sostener y transportar sustancias" ¿A qué imagen corresponde?

- A) 1
- B) 2
- C) 3



4.- ¿Qué necesitan las plantas para poder vivir?

- A) Aire y agua.
- B) Suelo, nutrientes y luz.
- C) Todas las anteriores.

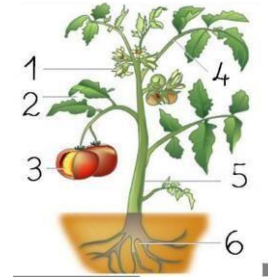
5.- ¿Por qué las plantas mueren y se secan durante un período de sequía?

- A) Porque sus hojas no absorben suficiente agua de lluvia.
- B) Porque su tallo no recibe los minerales de la tierra.
- C) Porque sus raíces no absorben suficiente agua.

Educadora Diferencial: Javiera Sarracina Araya (PIE)

6.- Observa la siguiente imagen e identifica las estructuras indicadas con el número 5 y 6 respectivamente.

- A) Hojas y frutos.
- B) Tallo y hojas.
- C) Tallo y raíces.



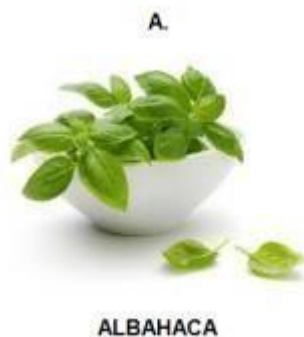
Observa la siguiente imagen y responde la pregunta 7.



7.- Según el experimento realizado se puede inferir lo siguiente.

- A) La planta 1 le dieron más luz y agua que a la planta 2.
- B) La planta 2 le dieron más luz y agua que a la planta 1.
- C) Ambas plantas tuvieron la misma cantidad de luz y agua.

8.- Observando las siguientes imágenes, en relación al uso medicinal en nuestro país, ¿Qué planta es recomendada para el dolor estomacal de los seres humanos?





Educadora Diferencial: Javiera Sarracina Araya (PIE)

9.- ¿Quién es el principal responsable de la destrucción de árboles y plantas?



a) Los animales



b) los humanos



c) La naturaleza

10. Pide ayuda a un adulto y busquen en un diccionario o internet el significado de la palabra "deforestación".



11.- ¿Qué podrías hacer tú para cuidar las plantas en tu localidad?

- A) Regarlas y cuidarlas.
- B) Destruirlas y arrancarlas.
- C) Ninguna de las anteriores.

12.- En relación a nuestro planeta. ¿Cuál es la razón por la que hay que cuidar y proteger las plantas?

- A) Sin ellas, los seres vivos no tendrían oxígeno para vivir.
- B) Son el único alimento de los animales.
- C) Sin ellas, no podríamos descansar bajo su sombra.



Educadora Diferencial: Javiera Sarracina Araya (PIE)

13.- Aquí en Chile, ¿Qué institución es la encargada de la protección y cuidado de la flora de nuestro país?

14. Dibuja 2 elementos que podrías reciclar en tu casa y de esta manera ayudar a disminuir la contaminación del medio ambiente. (4 puntos)

15. Colorea este planeta tierra y recuerda icuidemos el medio ambiente! (4 puntos)

